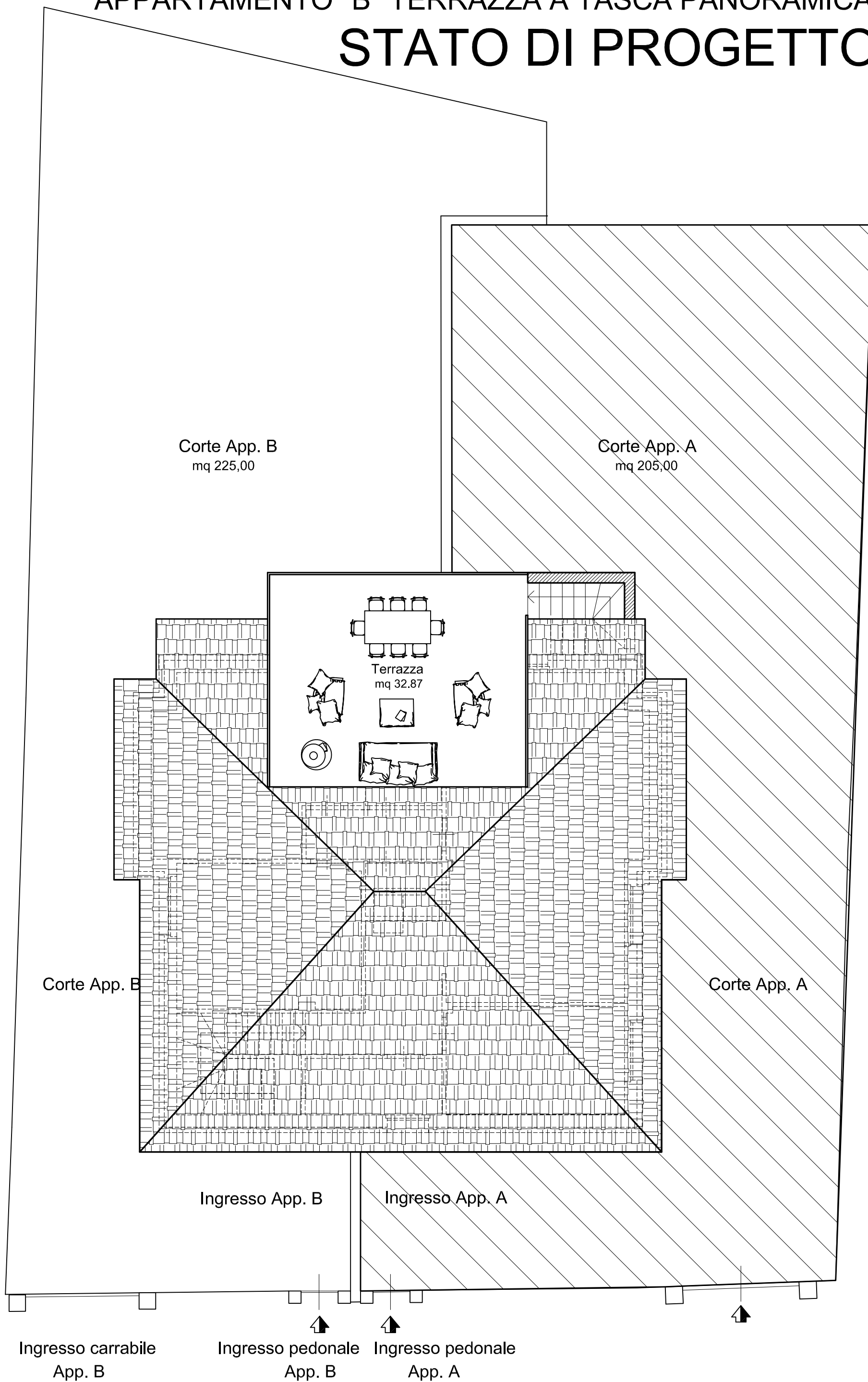


APPARTAMENTO "B" TERRAZZA A TASCA PANORAMICA STATO DI PROGETTO



Corte App. B
mq 225,00

Corte App. A
mq 205,00

Terrazza
mq 32.87

Corte App. B

Corte App. A

Ingresso App. B

Ingresso App. A

Ingresso carrabile
App. B

Ingresso pedonale
App. B

Ingresso pedonale
App. A